

## 1 Rechne die Aufgaben.



$$8 + 5 = 13$$

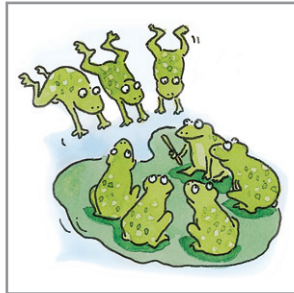


$$11 - 4 = 7$$

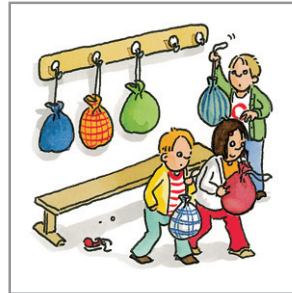
## 2 Rechne immer eine Plus- oder eine Minusaufgabe.



$$8 + 3 = 11$$



$$5 + 3 = 8$$



$$6 - 3 = 3$$



$$12 - 3 = 9$$

## 3 Zum Geburtstag hat Jana 6 Geschenke bekommen.

Ihre Freunde bringen noch 5 Geschenke mit.  $6 + 5 = 11$

Jana hat 11 Geschenke bekommen.

## 4 Tom hat 15 Spielzeugautos.

Er schenkt seinem Bruder 4 Autos.  $15 - 4 = 11$

Tom hat noch 11 Autos.

## 5 Es gibt 14 Äpfel.

Nena isst 3 Äpfel.  $14 - 3 = 11$

Benni isst 6 Äpfel.  $11 - 6 = 5$

5 Äpfel bleiben übrig.

