

1 Kreise die längste Zeitspanne rot ein und die kürzeste Zeitspanne blau.

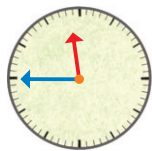
- a) 10 Tage 1 Woche 1 Tag 10 Stunden
- b) 1 Woche 3 Tage 1 Monat 31 Stunden 13 Tage
- c) 25 Tage 2 Wochen 5 Tage 52 Stunden 2 Monate
- d) 1 h 15 min 57 min 5 h 7 min 1 h 51 min

2 Wie spät ist es? Schreibe die Uhrzeiten auf.



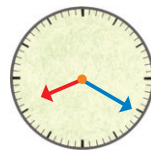
9.30

Uhr



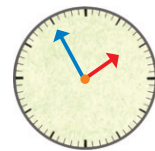
11.45

Uhr



8.20

Uhr



13.55

Uhr

21.30

Uhr

23.45

Uhr

20.20

Uhr

1.55

Uhr

3 Immer zwei Uhrzeiten gehören zusammen. Male sie mit der gleichen Farbe an. Du kannst die Uhrzeiten zuerst auf der Lernuhr einstellen.

10.15 Uhr

5.05 Uhr

17.17 Uhr

20.15 Uhr

2.30 Uhr

3.30 Uhr

14.30 Uhr

22.15 Uhr

15.30 Uhr

5.17 Uhr

17.05 Uhr

8.15 Uhr

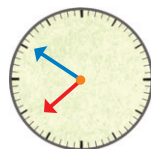
4 Lies die Uhr ab und schreibe die passende Uhrzeit auf.

Felix geht ins Bett. Die Schule beginnt. Die Schule ist aus.



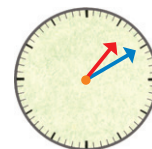
19.30

Uhr



7.50

Uhr



13.10

Uhr

Was dauert länger? 30 Minuten Hausaufgaben zu machen oder 30 Minuten zu spielen?

Antwort: Beides dauert gleich lange (30 Minuten = 30 Minuten).