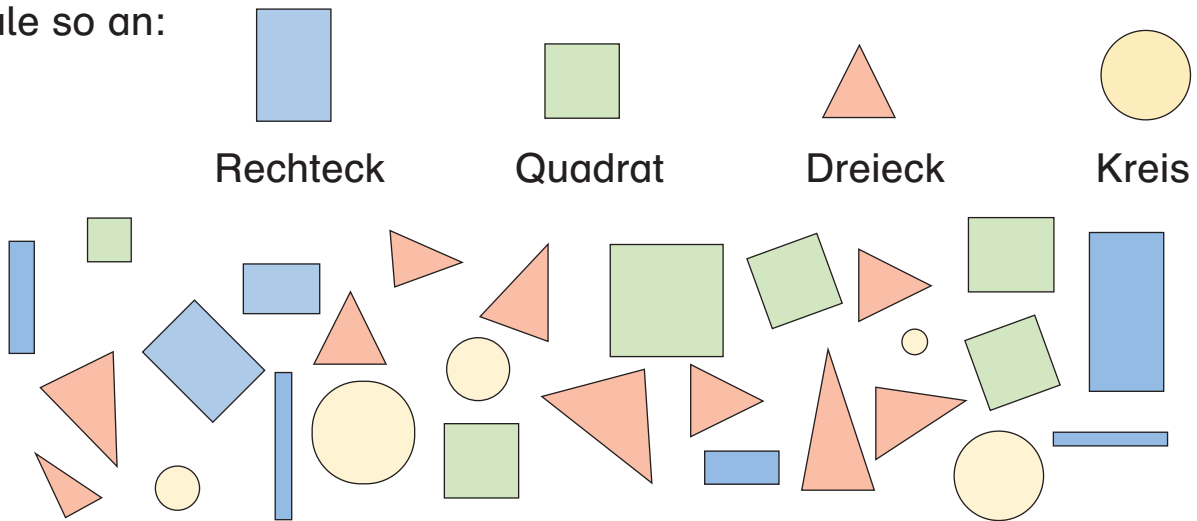
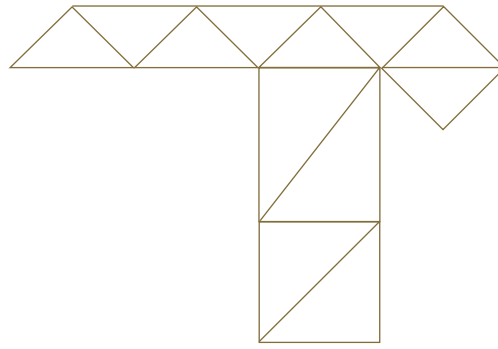
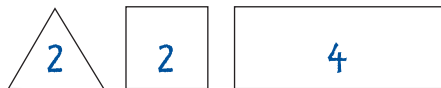
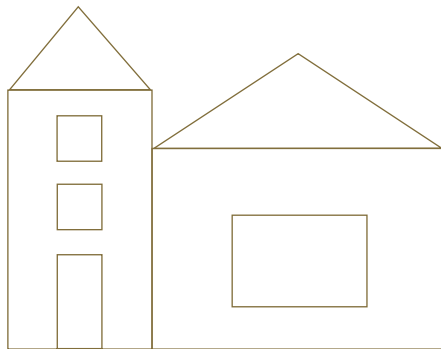


1 Male so an:

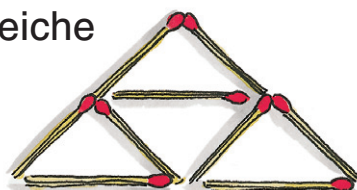


2 Zähle die Formen ohne Ecken: 5. Das sind Kreise.
 Zähle die Formen mit drei Ecken: 10. Das sind Dreiecke.
 Zähle die Formen mit vier Ecken: 13. Das sind Quadrate
und Rechtecke.

3 Zähle die Formen und trage ein.



4 Male drei Stäbchen so dazu, dass vier gleiche Dreiecke entstehen.



Tipp: Mit Streichhölzern kannst du Figuren legen.